

# Plano de Desenvolvimento da Educação: Um novo instrumento de política educacional para o Brasil

II Jornada Internacional de Política Educativa  
“La Política Educativa em el nuevo milenio: Los casos de Brasil, Colombia Y Ecuador”

Universidade Torcuato DI Tella  
Septiembre de 2011

Luiz Cláudio Costa  
Secretario de Educação Superior



## Estrutura PDE

Visão sistêmica

Metas

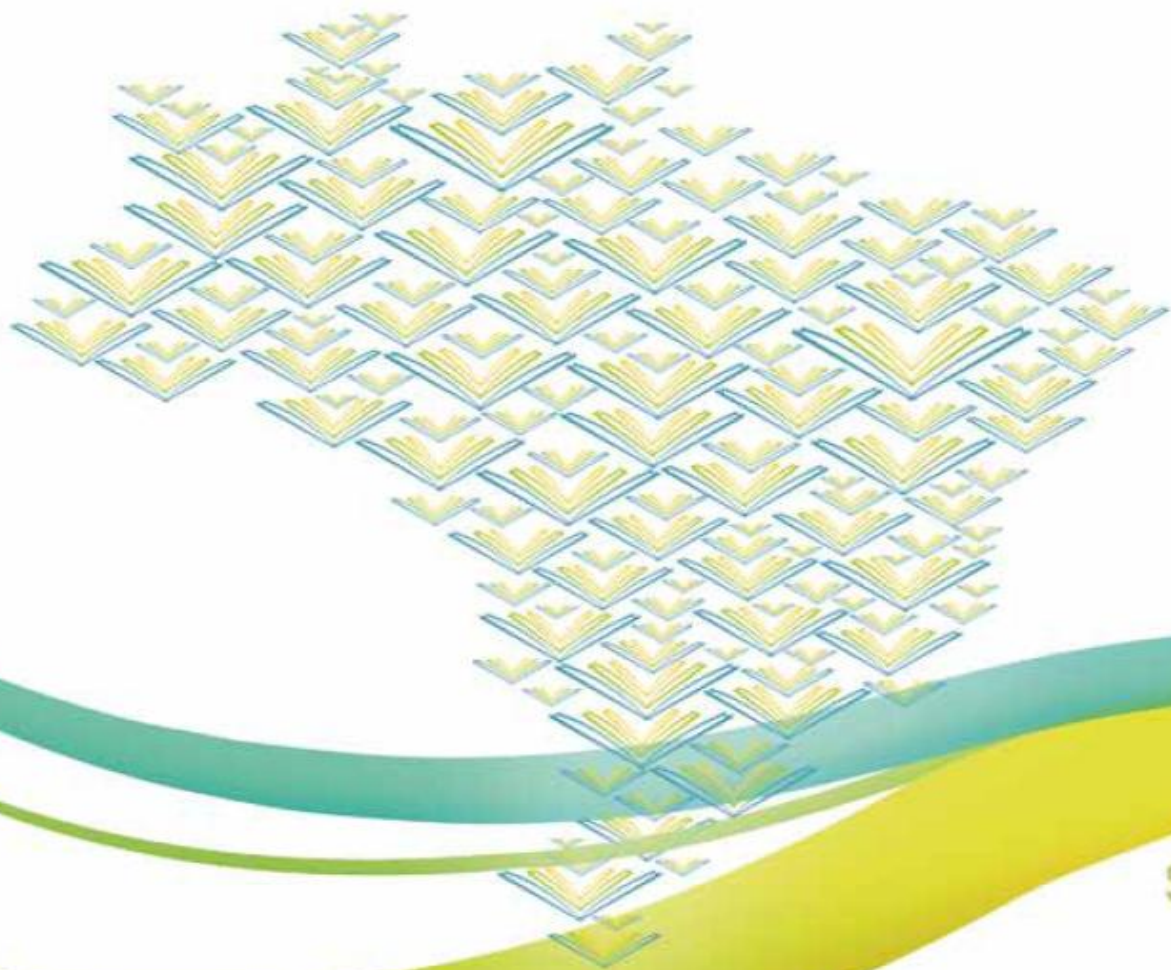
Indicadores

Avaliação





PLANO DE  
DESENVOLVIMENTO  
DA EDUCAÇÃO



# EDUCAÇÃO BÁSICA

SINOPSE DAS AÇÕES  
DO MINISTÉRIO DA EDUCAÇÃO



PLANO DE  
DESENVOLVIMENTO  
DA EDUCAÇÃO

## Ações no Eixo Educação Básica

IDEB

Fundeb

Piso Salarial do Magistério

Universidade Aberta do Brasil

Transporte Escolar (PNATE)

Guia de Tecnologias Educacionais

Programa Saúde na Escola

Educacenso

Mais Educação

Coleção Educadores

Programa Banda Larga nas Escolas

Proinfância

Prova Brasil

Provinha Brasil

Programa Dinheiro Direto nas Escolas

Programas do Livro



## Ações do PDE – Eixo Educação Básica

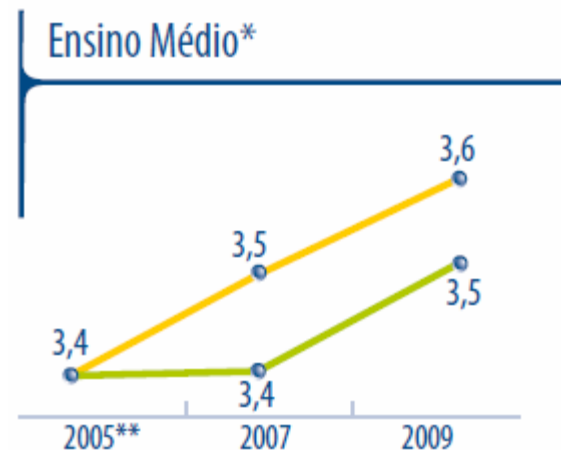
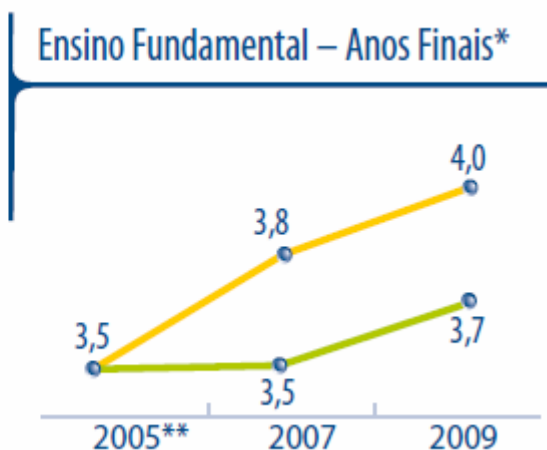
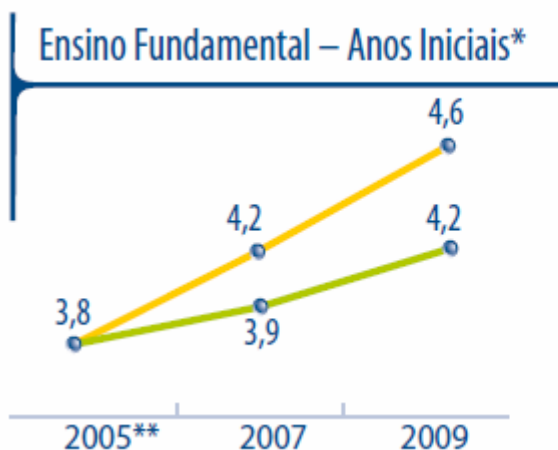
- Prova Brasil: Criada em 2005, a Prova Brasil avalia, a cada dois anos, os alunos da 4ª e 8ª séries (5º e 9º anos) do ensino fundamental da rede pública, por meio da aplicação de provas de língua portuguesa e matemática. Com isso, fornece um diagnóstico do nível de aprendizagem dos alunos de cada unidade escolar e de cada município. As informações produzidas por esta avaliação esclarecem à sociedade alguns dos resultados do processo de ensino e aprendizagem de todo o país.





## Ações do PDE – Eixo Educação Básica

- **IDEA**: O Índice de Desenvolvimento da Educação Básica, criado em 2007, é um indicador de qualidade educacional que combina informações sobre desempenho em exames padronizados (Prova Brasil) com informações de rendimento escolar (aprovação). Varia em uma escala de 0 a 10.
- **A meta é o índice alcançar 6 nos anos iniciais do ensino fundamental em 2021.**





## Ações do PDE – Eixo Educação Básica

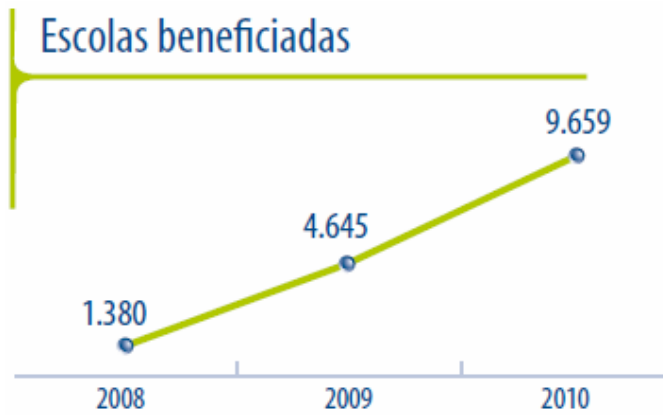
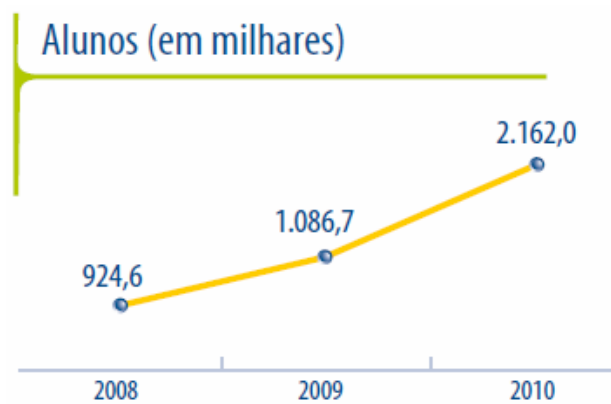
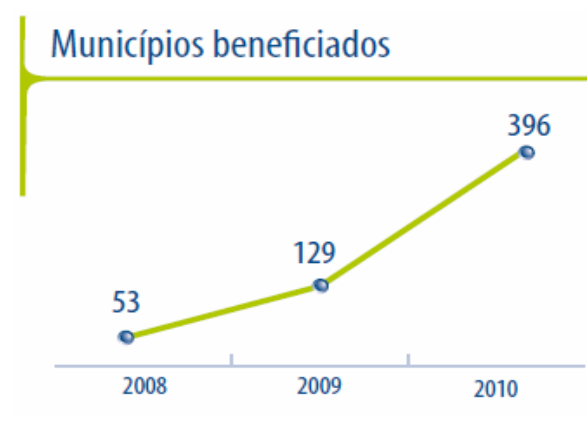
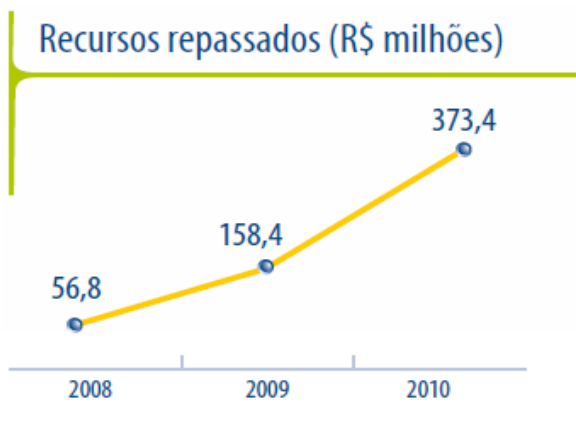
- **FUNDEB**: Em substituição ao Fundef, financia todas as etapas da educação básica brasileira – educação infantil, ensino fundamental, ensino médio e educação de jovens e adultos. O fundo assegura a redistribuição de recursos financeiros, concorrendo para inclusão socioeducacional, com valorização do magistério e melhoria qualitativa da educação.





## Ações do PDE – Eixo Educação Básica

- Mais Educação: Criado em 2007, o programa Mais Educação promove a educação integral por meio de atividades socioeducativas no contraturno escolar.



## Ações do PDE – Eixo Educação Básica

- Programa Banda Larga nas Escolas: Conecta todas as escolas públicas à internet. Resultado de um acordo entre governo e operadoras de telefonia do país, o (PBLE) tem como objetivo universalizar e democratizar o acesso à informação e inclusão digital de professores e alunos.

Número de escolas conectadas à internet





## Ações do PDE – Eixo Educação Básica

- Proinfância: Prevê construção e aquisição de equipamentos e mobiliário para creches e pré-escolas públicas da educação infantil, por meio de assistência financeira aos municípios e Distrito Federal.

Proinfância	2007	2008	2009	2010	Total
Municípios beneficiados	505	470	642	593	2.151*
Unidades conveniadas	524	497	700	627	2.348
Valor conveniado (R\$ milhões)	371,6	351,5	758,2	709,1	2.190,4

\* A soma do período contemplou cada município somente uma vez

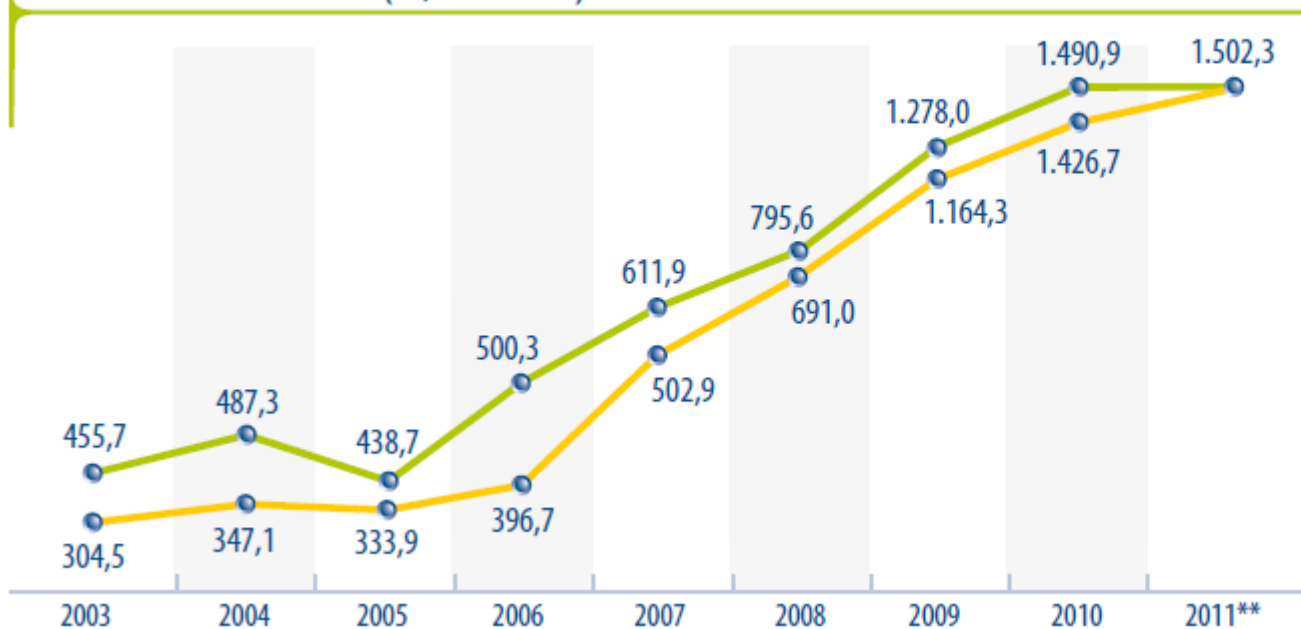
Fonte: FNDE/MEC



## Ações do PDE – Eixo Educação Básica

- Programa Dinheiro Direto na Escola: Em 2009, o repasse de recursos financeiros direto às escolas públicas foi ampliado para toda a educação básica pública e escolas privadas de educação especial mantidas por entidades sem fins lucrativos. O objetivo é a melhoria da infraestrutura física e pedagógica e o reforço da autogestão escolar.

### Recursos investidos\* (R\$ milhões)



O valor repassado mais que triplicou entre 2003 e 2010, com a ampliação para a educação infantil e o ensino médio, bem como para programas de incentivo à melhoria da qualidade da educação.

—●— Valor constante (IPCA médio)

—●— Valor corrente

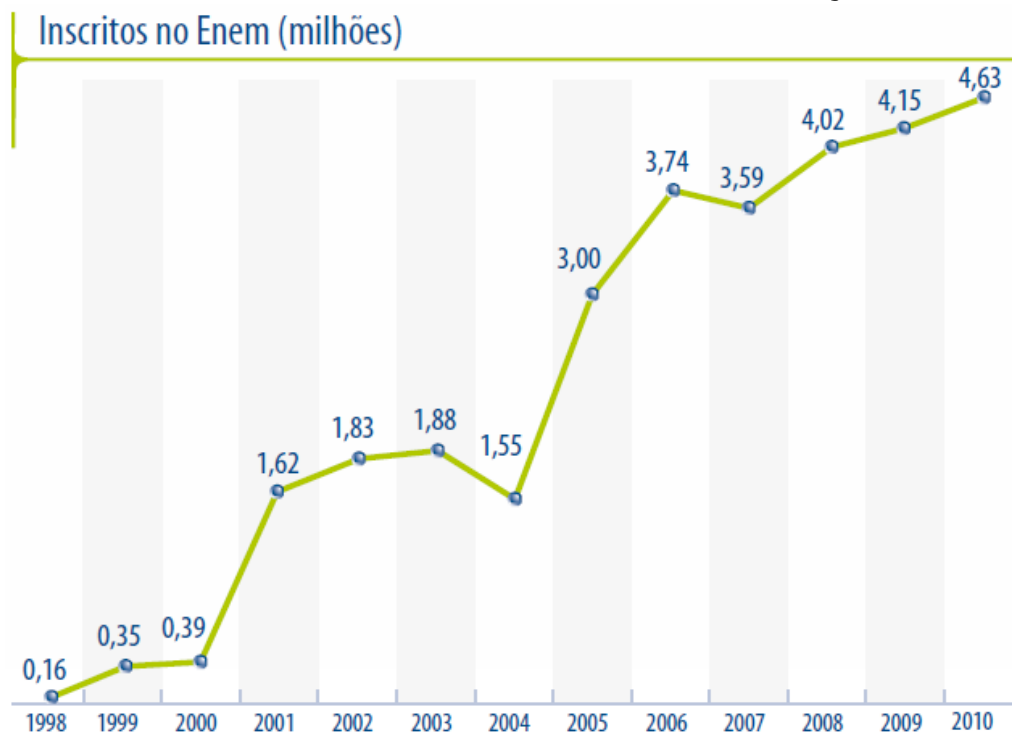
\* Inclui PDE-Escola

\*\* LOA/Dotação autorizada

Fonte: FNDE/MEC

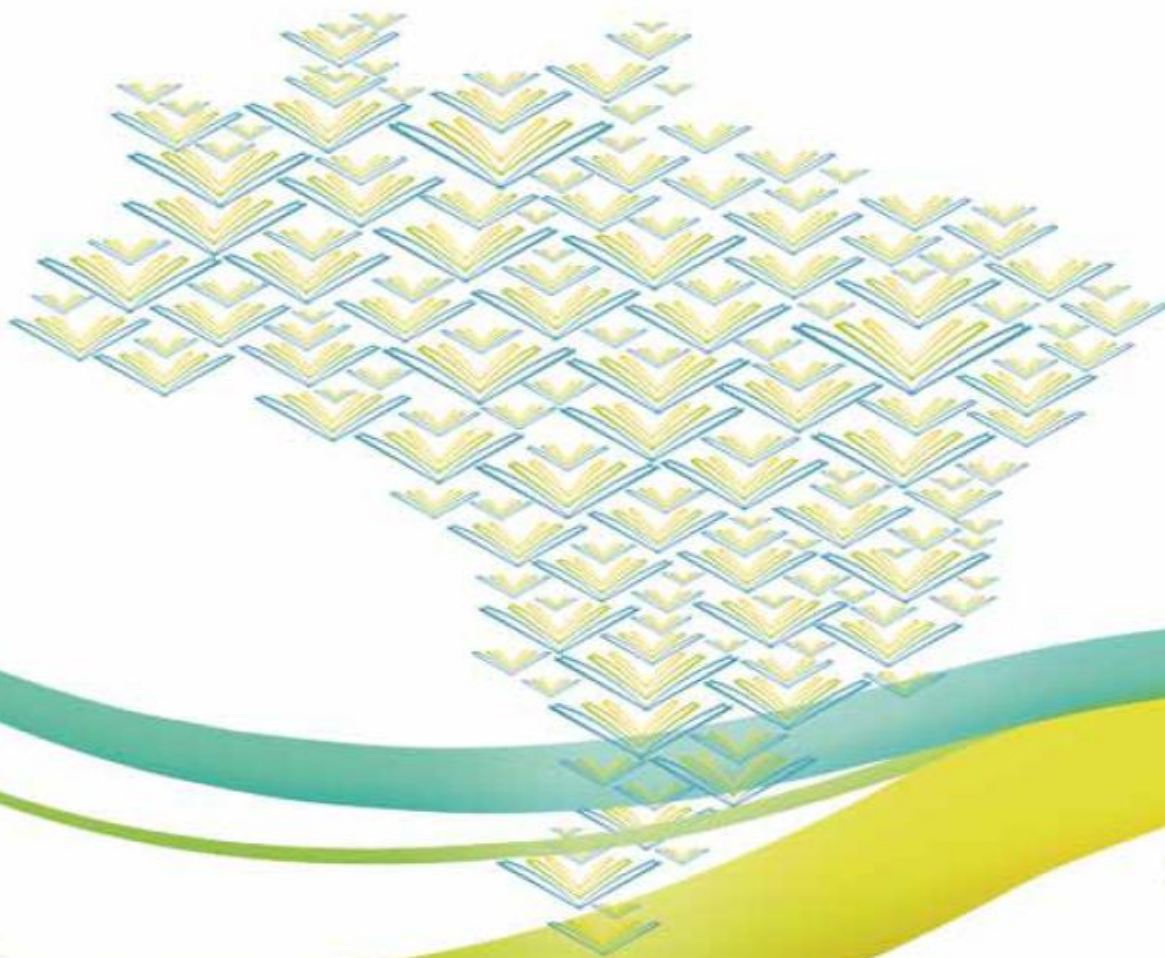
## Ações do PDE – Eixo Educação Básica

- Exame Nacional do Ensino Médio (Enem): Tem o objetivo de avaliar o desempenho de alunos que estão concluindo ou que já concluíram o ensino médio. É utilizado como critério de seleção para os estudantes que pretendem concorrer a uma bolsa ProUni e pelas universidades que utilizam o resultado do exame como critério de seleção.





PLANO DE  
DESENVOLVIMENTO  
DA EDUCAÇÃO



# EDUCAÇÃO SUPERIOR

SINOPSE DAS AÇÕES  
DO MINISTÉRIO DA EDUCAÇÃO



PLANO DE  
DESENVOLVIMENTO  
DA EDUCAÇÃO

---

## Ações no Eixo Educação Superior

Expansão da Rede Federal (REUNI)

Institutos Federais

Universidade Aberta do Brasil

Fundo de Financiamento ao Estudante do Ensino Superior (FIES)

Programa Universidade Para Todos (PROUNI)

Bolsas de Pós-Graduação

Sinaes



## Ações do PDE – Eixo Educação Superior

- Sistema Nacional de Avaliação da Educação Superior (Sinaes): avalia as instituições, os cursos e o desempenho dos estudantes. Possui uma série de instrumentos complementares: autoavaliação, avaliação externa, Enade.
- Constitui referencial básico para os processos de regulação e supervisão da educação superior.





## Ações do PDE – Eixo Educação Superior

- Expansão da Rede Federal (Reuni): As universidades federais foram chamadas a interagir com as vocações e as culturas regionais, repartindo o saber e a tecnologia com toda a sociedade. A interiorização foi uma das principais diretrizes norteadoras do mapa da expansão, com foco voltado para as necessidades e vocações econômicas de cada região.

	2003	2010	2012
Universidades	45	59 (14 novas)	59
Câmpus e unidades	148	274 (126 novos)	293 (19 novos)
Municípios atendidos*	114	230	246



## 4.3 Ações do PDE – Eixo Educação Superior

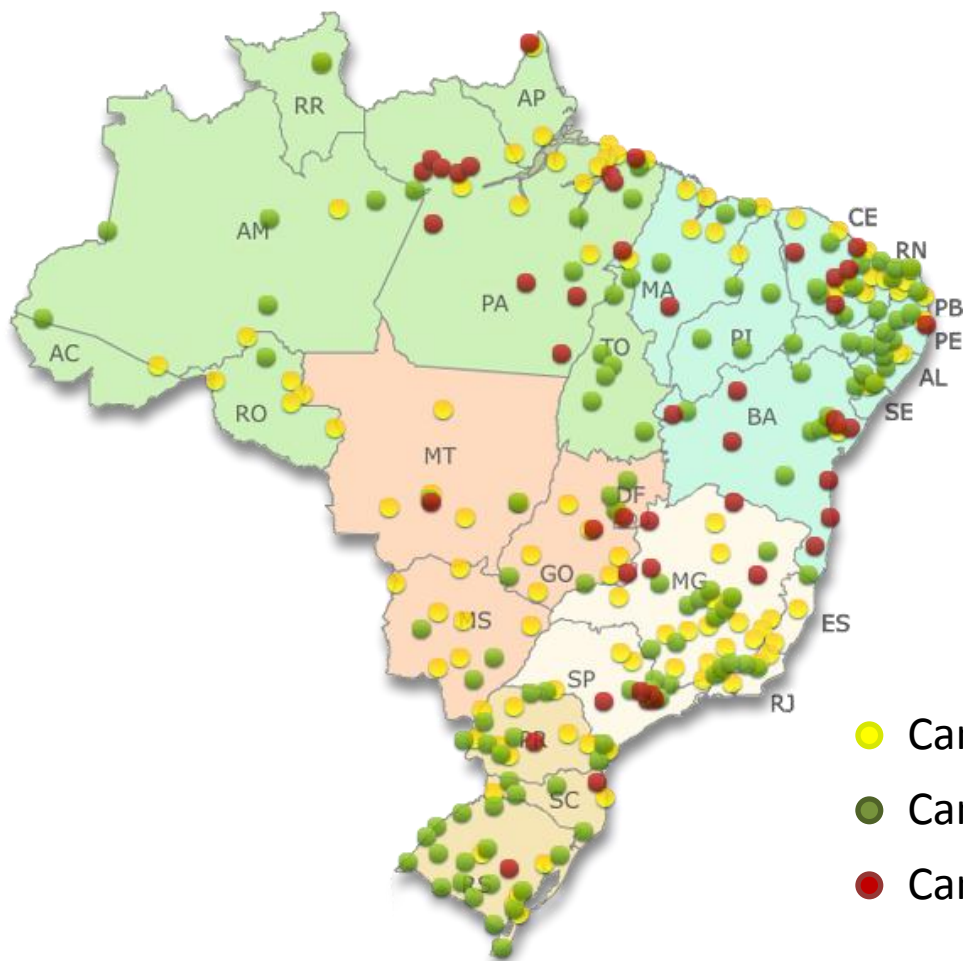
- Expansão da Educação Profissional e Tecnológica: A criação de 214 novas unidades, até 2010, representou o alcance de uma capilaridade sem precedentes na educação federal, o que contribuiu decisivamente para o desenvolvimento de cada região do país. Em 2012, a rede estará presente em um número de municípios mais de três vezes maior que em 2003.

	<b>Janeiro de 2003</b>	<b>2010</b>	<b>2012</b>
Unidades	140	354 (214 novas)	435 (81 novas)
Municípios atendidos*	118	319	388



## Ações do PDE – Eixo Educação Superior

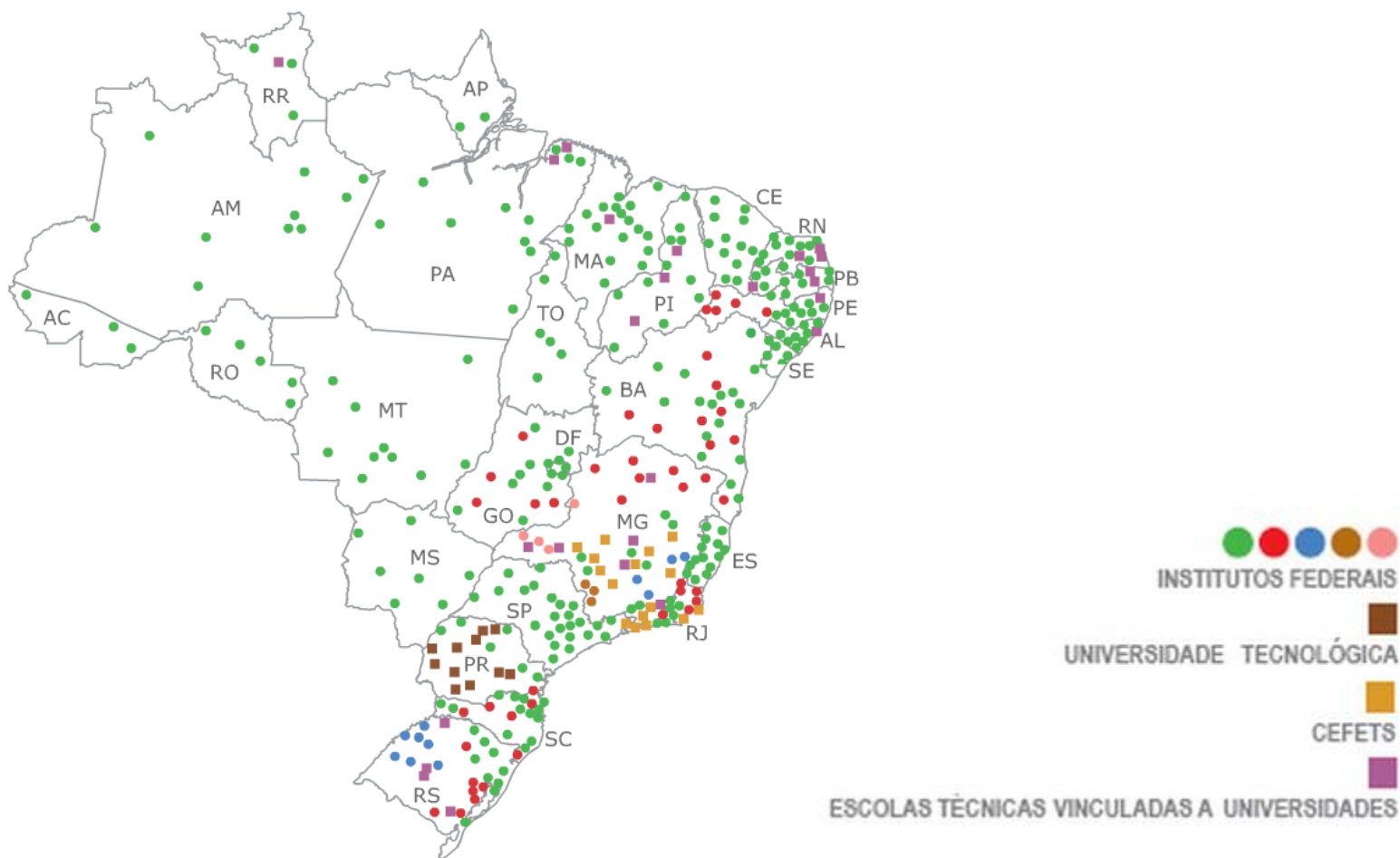
- Expansão da Rede Federal (Reuni): Mapa da Rede Federal.





## Ações do PDE – Eixo Educação Superior

- Expansão da Educação Profissional e Tecnológica:



## Ações do PDE – Eixo Educação Superior

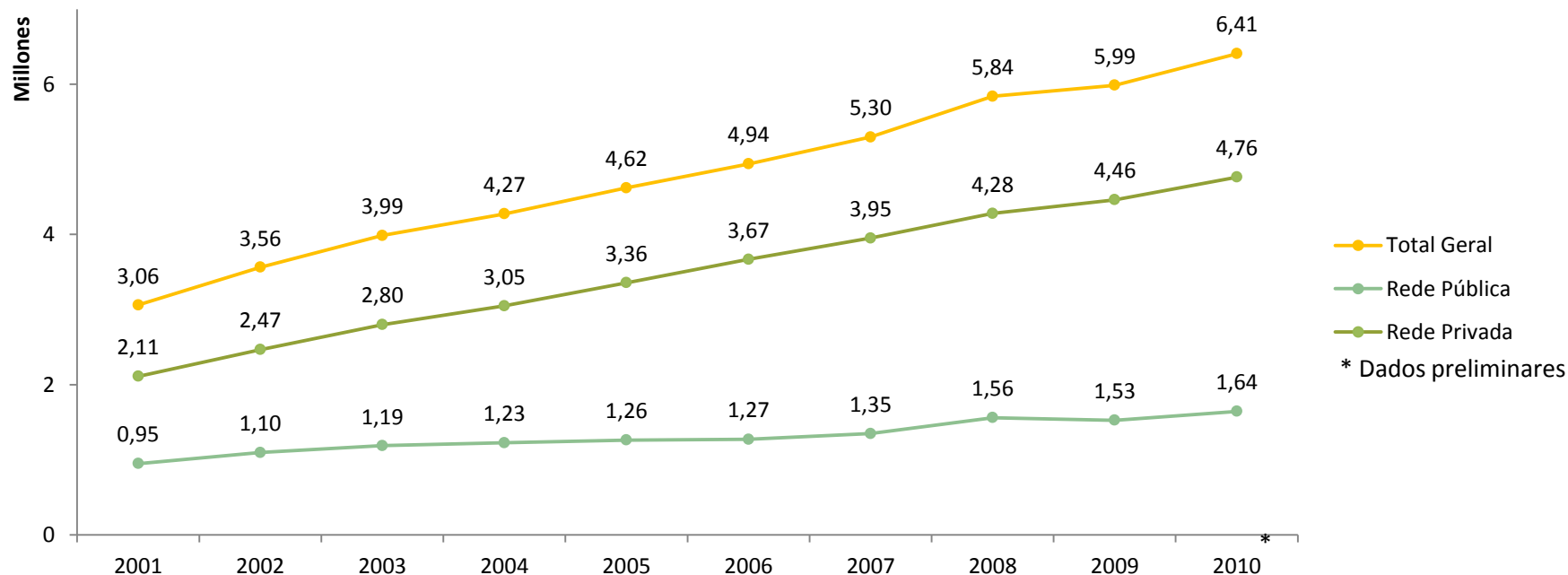
- Universidade Aberta do Brasil: Sistema integrado por universidades públicas, criado em 2005, que oferece cursos de nível superior, por meio do uso da metodologia da educação à distância.
- Os professores que atuam na educação básica têm prioridade de formação, seguidos dos dirigentes, gestores e trabalhadores em educação básica dos estados, municípios e do Distrito Federal.

Atualmente o sistema conta com mais de 145 mil matrículas ativas, com 586 polos em funcionamento e 92 instituições participantes do sistema UAB.

## Ações do PDE – Eixo Educação Superior

- Expansão da Rede Federal (Reuni): A educação superior tem papel decisivo para a inclusão social, geração de trabalho e renda, diminuição das desigualdades sociais e regionais para o desenvolvimento científico e tecnológico.

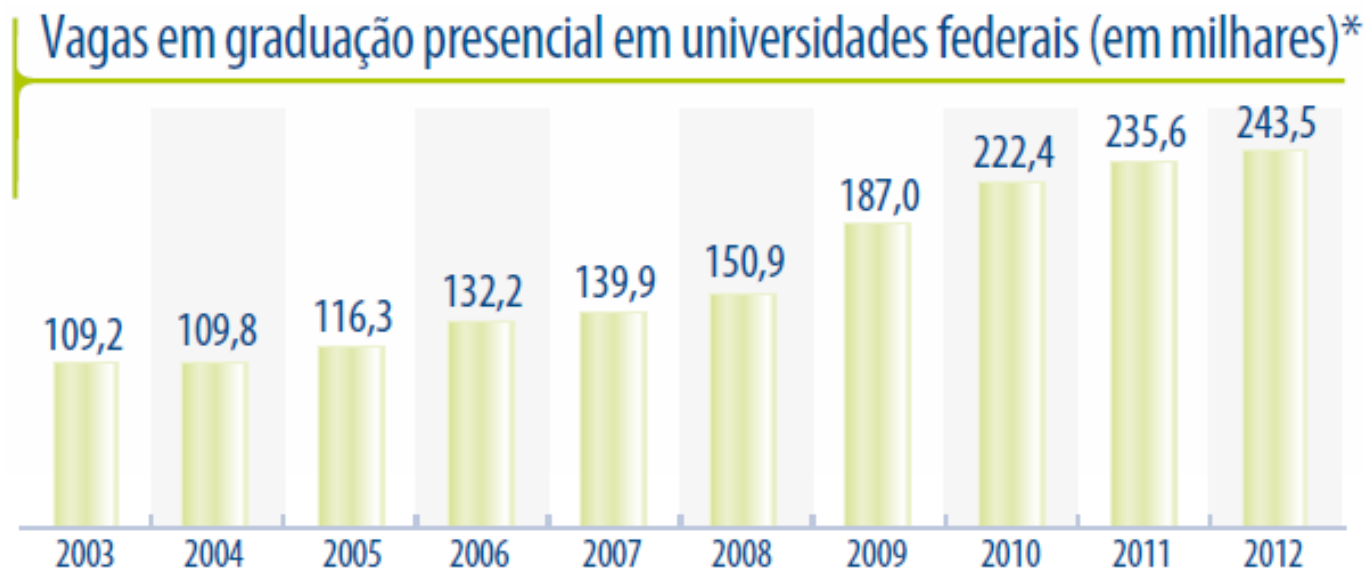
### Número de Matrículas na Educação Superior





## Ações do PDE – Eixo Educação Superior

- Expansão da Rede Federal (Reuni): O Reuni, criado em 2007, prevê, além do aumento de vagas, medidas como ampliação ou abertura de cursos noturnos, aumento do número de alunos por professor, redução dos custos por aluno, flexibilização de currículos, elevação da taxa de conclusão das graduações presenciais e combate à evasão.





## Ações do PDE – Eixo Educação Superior

- Sistema de Seleção Unificado: Institucionalizado em 2010, gerenciado pelo Ministério da Educação, por meio do qual as instituições públicas de educação superior participantes selecionam novos estudantes exclusivamente pela nota obtida no Exame Nacional do Ensino Médio (Enem).

**51 instituições participantes do processo seletivo 1º/2010**

**83 instituições participantes do processo seletivo 1º/2011**

**1º/2010**

- Vagas disponibilizadas: 47.913
- 38.549 para ampla concorrência
- 9.364 para ações afirmativas

**Número de inscritos: 793.910**

**1º/2011**

- Vagas disponibilizadas: 83.125
- 65.334 para ampla concorrência
- 17.791 para ações afirmativas

**Número de inscritos: 1.080.193**



## Ações do PDE – Eixo Educação Superior

- Fies: O Fies amplia o acesso ao ensino superior por meio de financiamento para estudantes regularmente matriculados em instituições cadastradas no programa e com avaliação positiva nos processos conduzidos pelo Ministério da Educação.

Em 2010, foi reformulado:

- Juros baixaram de 9% para 3,4% ao ano.
- Financiamento: até 100% da mensalidade.
- Estudantes de licenciatura e medicina que se dispuserem a trabalhar nas redes públicas de educação e saúde amortizam sem dispêndio 1% da dívida consolidada por mês de trabalho.

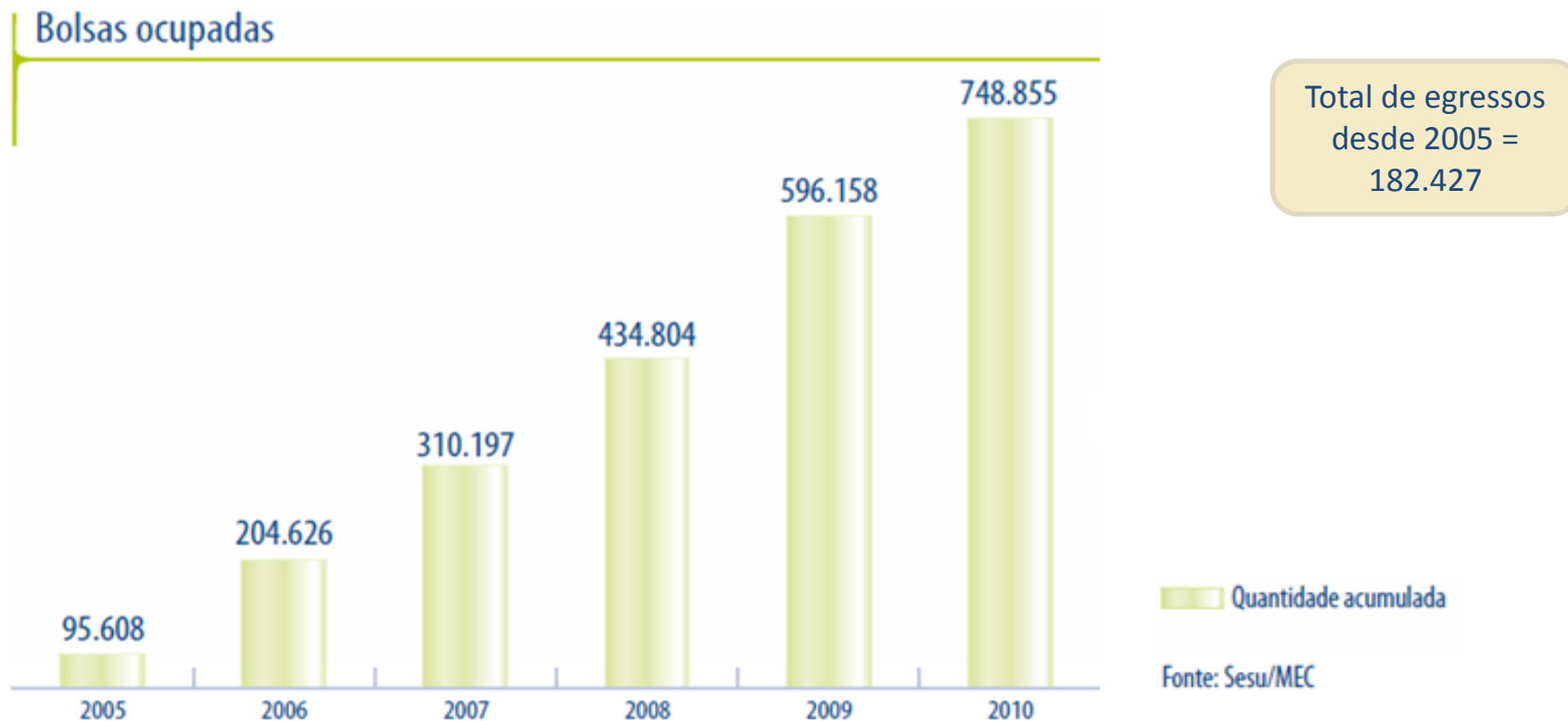
Em 2010, foram 74.007 contratos firmados, no valor global superior a R\$3 bilhões.

Em 2011, foram 109.722 contratos firmados. Corresponde à 1,71% das matrículas na Educação Superior.



## Ações do PDE – Eixo Educação Superior

- PROUNI: Institucionalizado em 2005, o ProUni promove o acesso ao ensino superior de estudantes de baixa renda, a partir da concessão de bolsas parciais e integrais de estudo em instituições privadas de ensino superior.

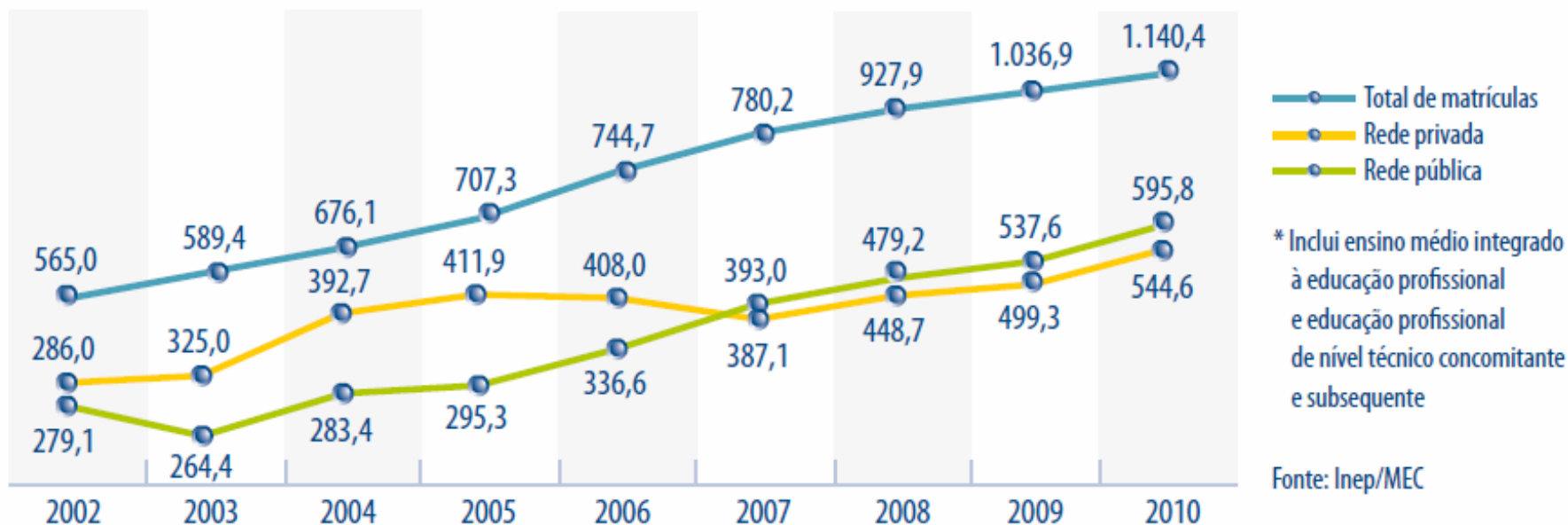




## Ações do PDE – Eixo Educação Superior

- Educação Profissional e Tecnológica: A reestruturação dos Institutos Federais de Educação, Ciência e Tecnologia e expansão de suas unidades, a criação do programa Brasil Profissionalizado e o advento do acordo de gratuidade com o Sistema S são algumas ações que possibilitaram relevante elevação no número de matrículas.

### Matrículas na educação profissional\* (em milhares)





## Ações do PDE – Eixo Educação Superior

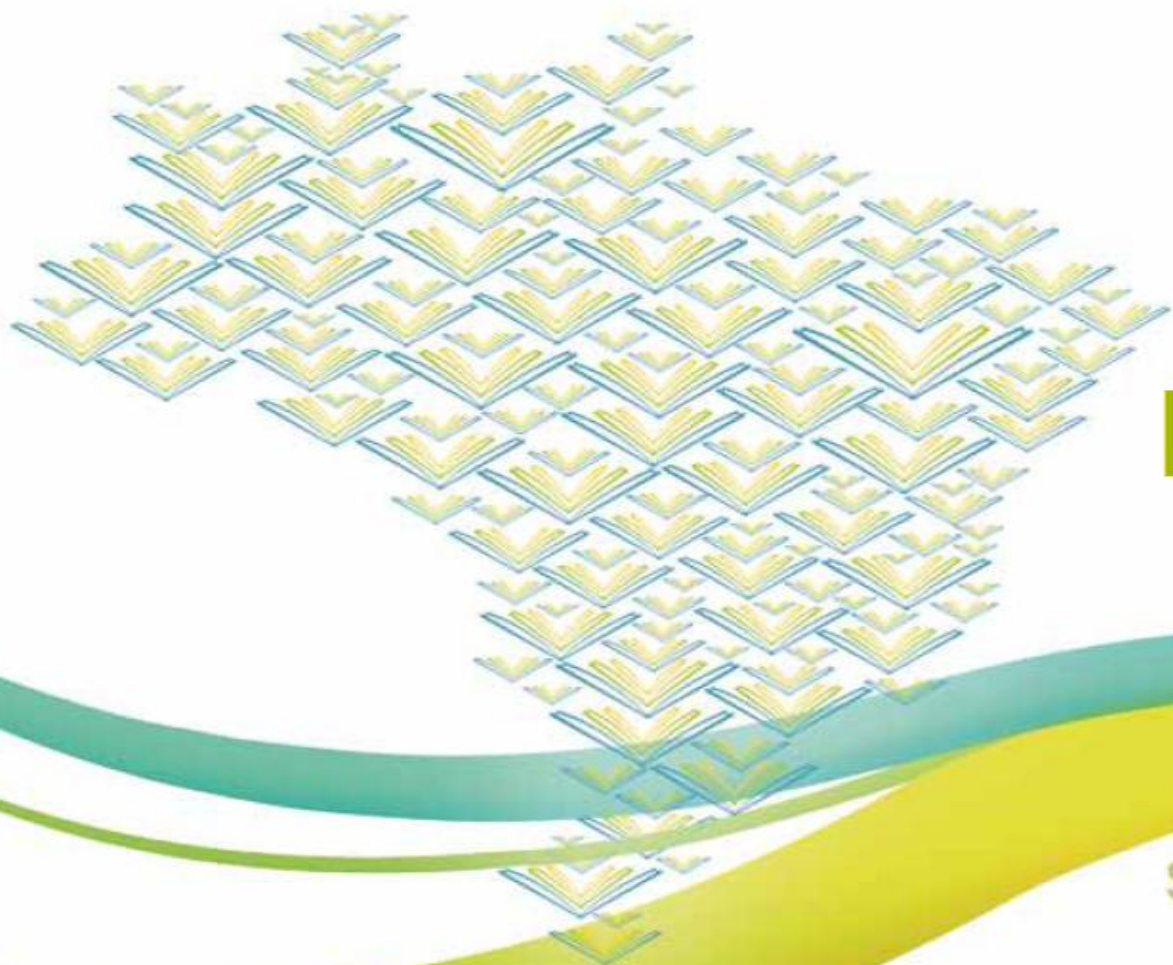
- Bolsas de Pós-Graduação: Entre 2003 e 2010, a quantidade de bolsas concedidas no país mais que dobrou, proporcionando a formação de recursos humanos de alto nível no âmbito acadêmico, científico, tecnológico e cultural no Brasil e no exterior. Desse modo, houve aumento no número de mestres e doutores titulados. Em 2010, foram 38.599 mestres e 12.369 doutores titulados, o que corresponde a um aumento de aproximadamente 50% quando comparado ao ano de 2003.

Número de bolsas no país (em milhares)





PLANO DE  
DESENVOLVIMENTO  
DA EDUCAÇÃO

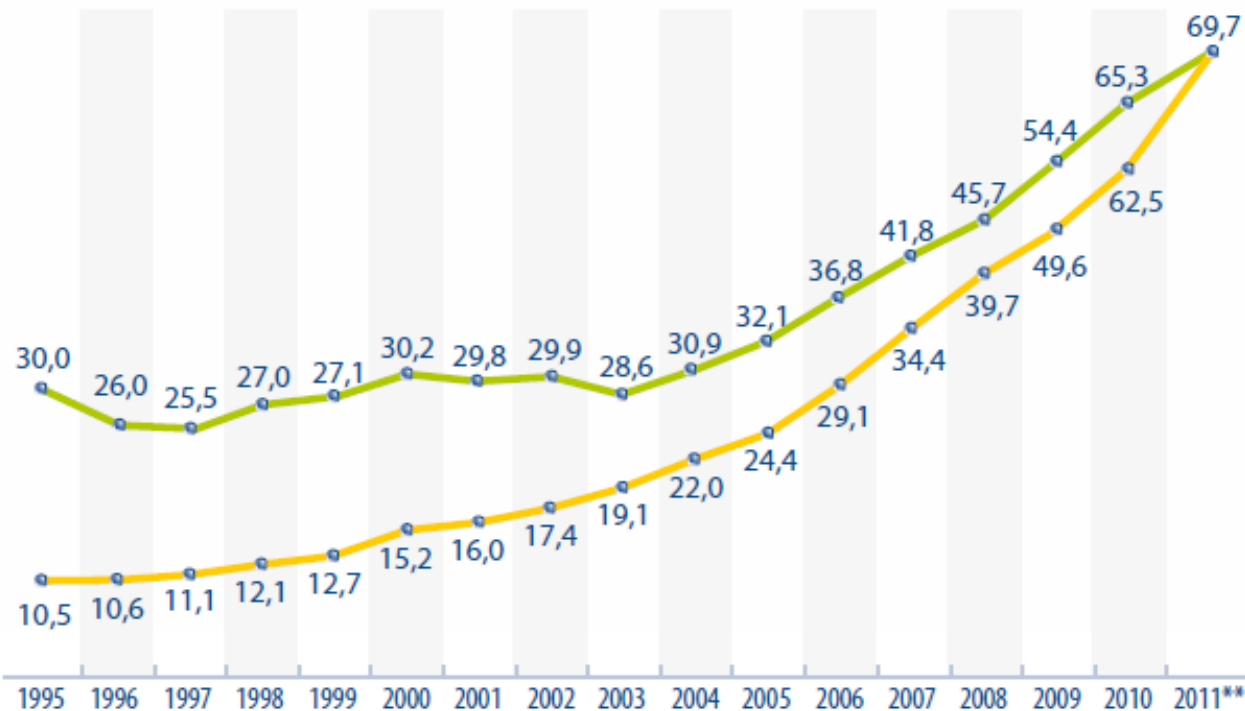


# INDICADORES GERAIS

SINOPSE DAS AÇÕES  
DO MINISTÉRIO DA EDUCAÇÃO



- Orçamento: Dentre os fatores estruturais que contribuem para a ampliação e o aprimoramento das políticas públicas de educação no país, cabe ressaltar o aumento do orçamento do Ministério da Educação e do FNDE.



● Valores constantes  
(IPCA-médio)

● Valores correntes

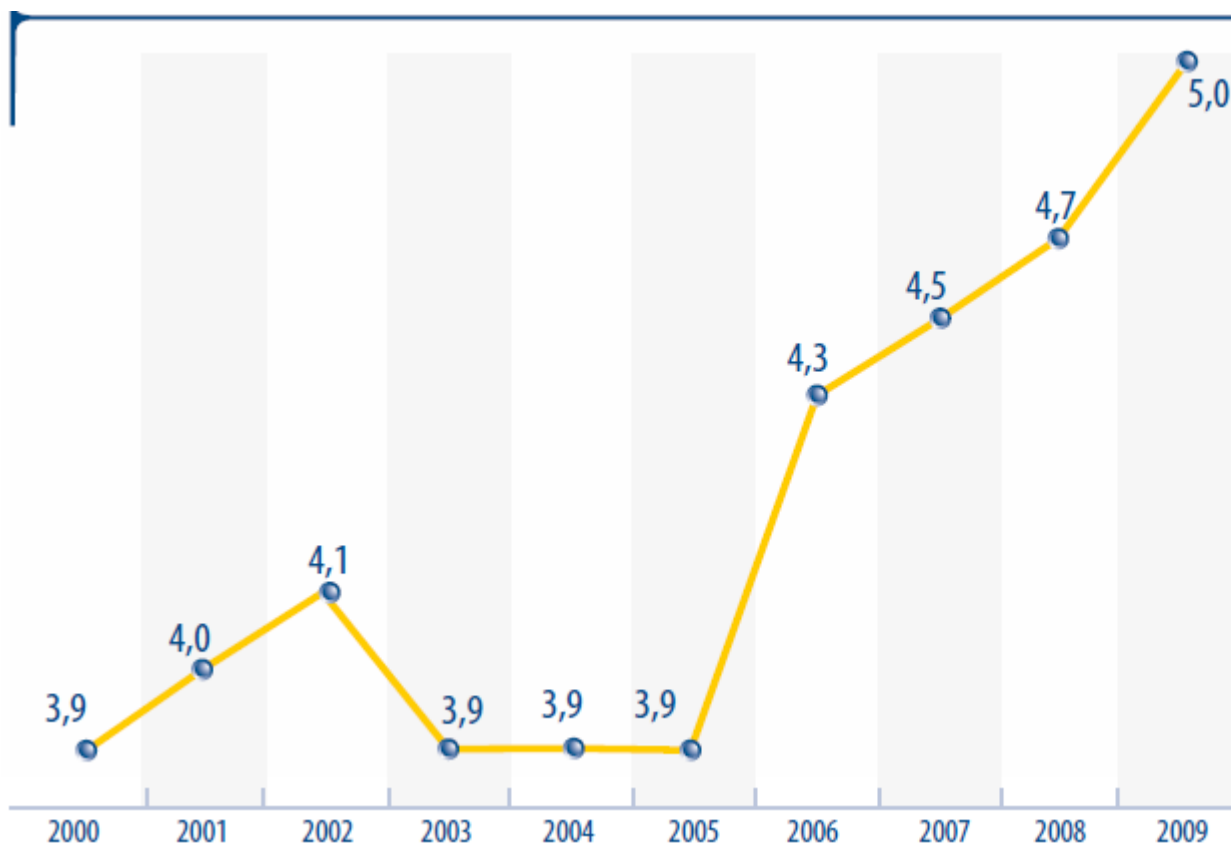
\* Orçamento da administração direta e indireta. Inclui Fies e Salário-Educação (R\$ bilhões)

\*\* Previsão

Fonte: SPO/MEC



- Investimento em educação: Percentual do investimento público direto em educação em relação ao PIB



\* Todos os níveis de ensino

Fonte: Inep/MEC

- PNE: O Plano Nacional da Educação/2011 à 2020, e é composto por 20 metas

Exemplos:

### Educação Básica

Meta 3: Universalizar, até 2016, o atendimento escolar para toda a população de 15 a 17 anos e elevar, até 2020, a taxa líquida de matrículas no ensino médio para 85%, nesta faixa etária.

### Educação Tecnológica

Meta 11: Duplicar as matrículas da educação profissional técnica de nível médio, assegurando a qualidade da oferta.

### Educação Superior

Meta 12: Elevar a taxa bruta de matrícula na educação superior para 50% e a taxa líquida para 33% da população de 18 a 24 anos, assegurando a qualidade da oferta.

### Investimento Público em Educação

Meta 20: Ampliar progressivamente o investimento público em educação até atingir, no mínimo, o patamar de 7% do Produto Interno Bruto (PIB) do país.



- Ciência sem Fronteiras: É um programa que busca promover a consolidação, expansão e internacionalização da ciência e tecnologia, da inovação e da competitividade brasileira por meio do intercâmbio e da mobilidade internacional.

### Algumas Áreas de Interesse:

- Engenharias / Tecnologias;
- Ciências Exatas e da Terra;
- Biologia e Saúde;
- Computação e Tics;
- Tecnologia Aeroespacial;
- Fármacos;

- Petróleo, Gás e Carvão;
- Energias Renováveis;
- Tecnologia Mineral;
- Biotecnologia;
- Nanotecnologia e Novos Materiais;
- Bioprospecção;

- Ciências do Mar;
- Indústria Criativa;
- Formação de Tecnólogos.

#### Objetivos

- Avanço da ciência brasileira em tecnologia, inovação e competitividade, através da mobilidade internacional.
- Aumentar a presença de pesquisadores brasileiros e estudantes de vários níveis em instituições de excelência no exterior.

#### Metas

- Capacitação de 75.000 pessoas em quatro anos.